

# Estudio estadístico

## Formación y alzhéimer

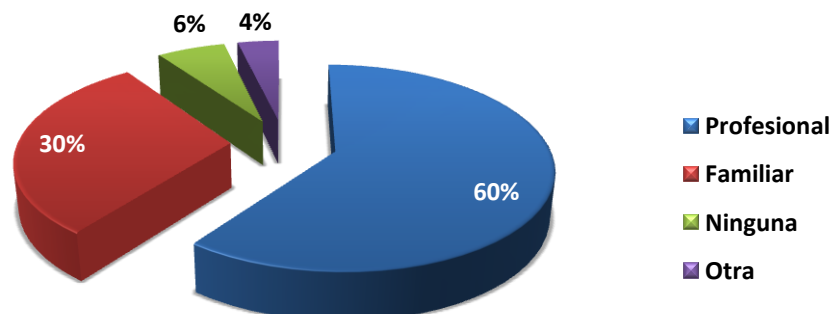
20/03/2013

CRE de Alzheimer en Salamanca

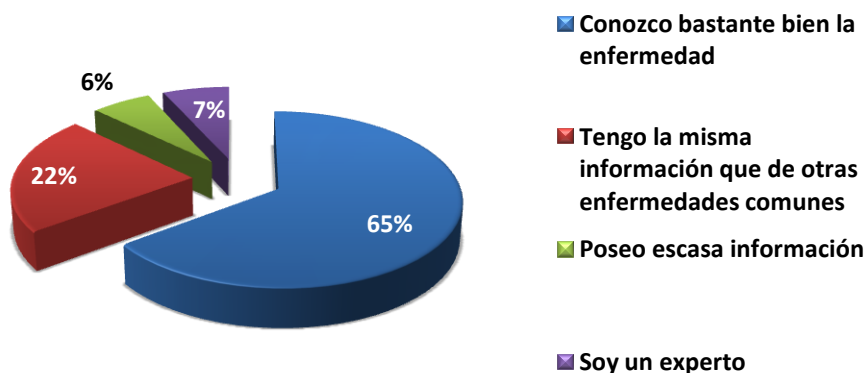
Área de Formación



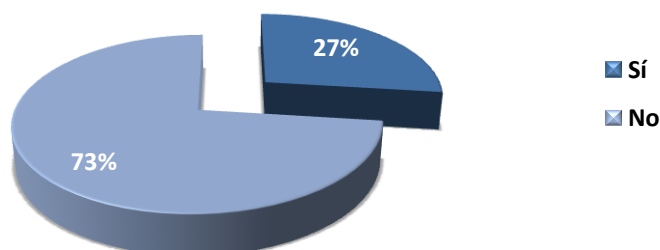
## ¿Qué relación tiene con la enfermedad?



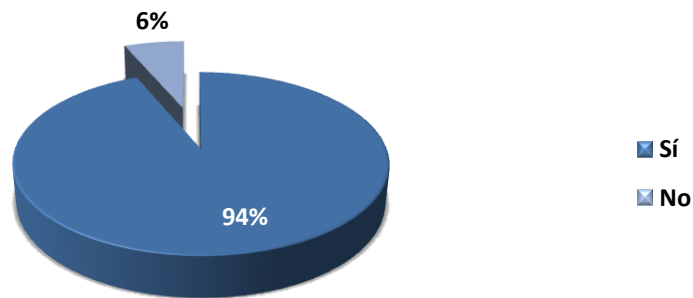
## Conocimientos del alzhéimer



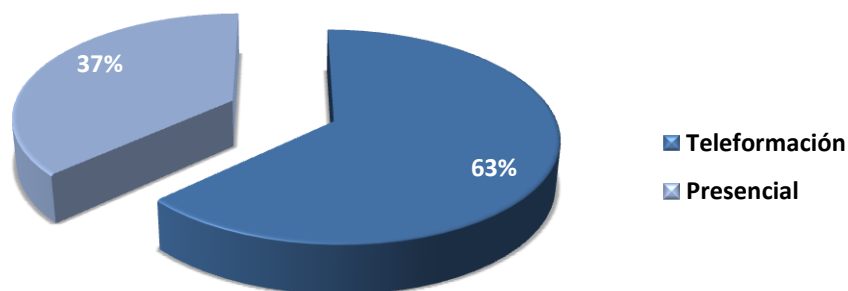
## ¿Considera suficiente la oferta formativa relacionada con la enfermedad?



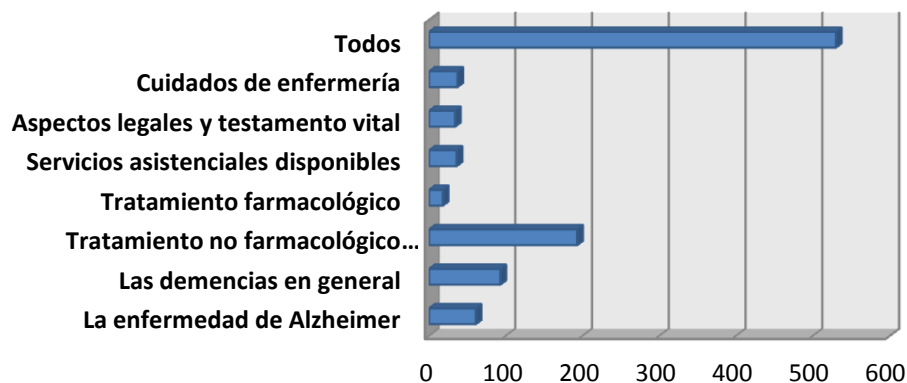
## ¿Realizaría algún curso cuya temática estuviera relacionada con el alzhéimer



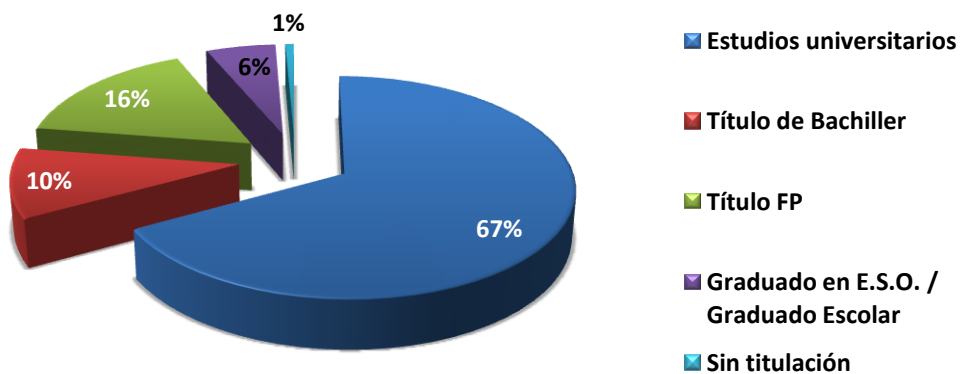
## ¿Qué tipo de formación prefiere?



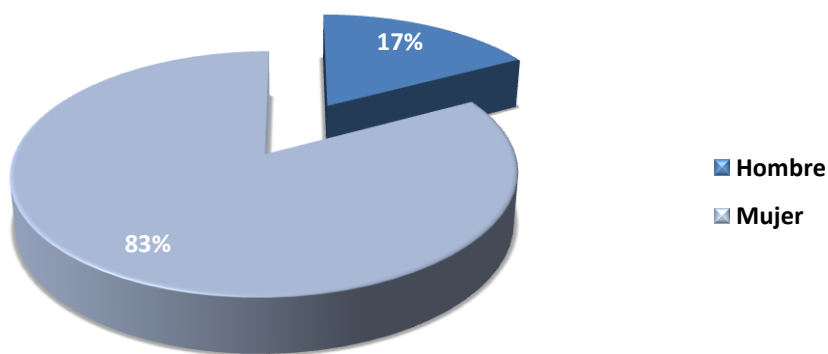
## ¿Qué aspectos del alzhéimer le interesan más?



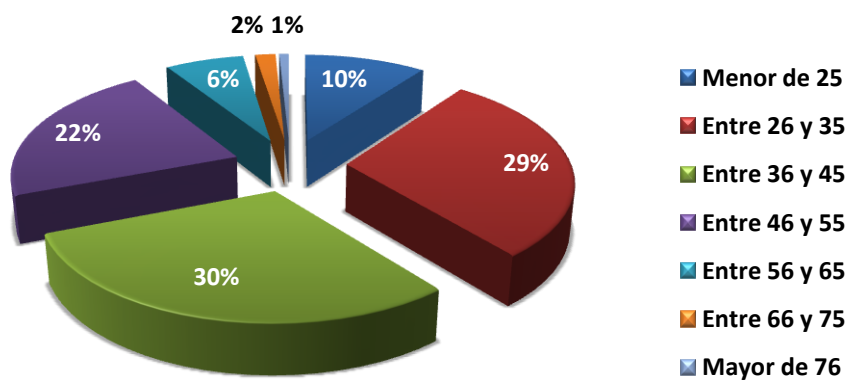
## Nivel académico



## Sexo



## Edad



## Nacionalidad

